

EXPLOITATION DU SERVICE DELEGUE
DE LA FOURRIERE AUTOMOBILE
DE LA VILLE DE BEAUVAIS

COMPTES RENDU D'ACTIVITE 2017



Délégataire :
Société ALLO DEPANNAGE
21 rue de l'Avelon
60000 BEAUVAIS

Tél : 03.44.48.05.22
Fax : 03.44.48.23.87

SOMMAIRE

+ Synthèse

Page 3 à 7

🗑️ I Caractéristiques d'exploitation

- 1 - présentation des moyens techniques mise en œuvres
- 2 - moyens dédié à la délégation (au prorata de leur utilisation)
- 3 – organigrammes

🗑️ II Analyse, faits majeurs et évolution de l'activité 2017

🗑️ III Programmes d'amélioration du service

+ CA d'Allo Dépannage

Page 7

+ Récapitulatif des enlèvements

Page 7

+ Ventilation des enlèvements exercice 2017

Page 8

+ Evolution de l'activité fourrière de 2016 à 2017

Page 9

+ Evolution activité fourrière et part des enlèvements Mis à la destruction

Page 10

+ Graphiques « motif des enlèvements + évolution des types d'enlèvements

Page 11

+ Compte de résultat d'exploitation «fourrières»

Page 12

+ Annexe

page 13

- ✓ Attestation Assurance
- ✓ Agrément Préfecture
- ✓ Bilan, compte de résultat, Etat des immobilisations et des amortissements

SYNTHESE

Contrat de DSP pour l'exploitation de la fourrière automobile avec Allo Dépannage sur le territoire de la ville de Beauvais. DSP a été signé et renouvelé en date du 11/05/2016.

➤ Accueil du public

Les horaires d'ouverture pour l'accueil du public sont du lundi au vendredi de 8h00 à 18h00, le samedi de 8h00 à 12h00, assuré par un secrétariat.

Au-delà des horaires de restitution contractuels, une astreinte est assurée par le délégataire moyennant des frais de mise à disposition en dehors de heures d'ouverture de 30€ttc

➤ Activité d'enlèvements

A la demande des forces de l'ordre, nous intervenons 24h/24h 7j/7j, dans la demi-heure qui suit, pour toutes les interventions justifiant un caractère d'urgence.

Nous entendons par caractère d'urgence les cas suivants :

- Stationnements gênants, dangereux
- Suite à une immobilisation, entrave à la circulation, refus d'obtempérer,
- Circulation sur site/paysage classé
- Défaut de contrôle technique, de permis de conduire, d'assurance.
- Sécurité quotidienne.

Pour les abandons de véhicules hors voie publique et les stationnements abusifs de plus de 7 jours, un rendez-vous est convenu avec la Police Municipale.

Nous y consacrons nos mardi et jeudi matin. Sauf en juillet et août où nous effectuons seulement les enlèvements à caractère d'urgence.

I- Caractéristiques d'exploitation

➤ 1 - Présentation des moyens technique mise en œuvre

Pour exécuter les prestations nous disposons d'un terrain clos et gardé dont la superficie totale est de 8000M² dont environ 3000M² sont affectés à la fourrière.

➤ 2 - Moyens dédiés à la délégation (au prorata de leur utilisation)

2 Toyota 4 x 4
Dépanneuse panier
PTAC : 3 500
Année : 2006 et 2008



Dépanneuse Porte 5
Dépanneuse plateau
PTAC : 17 990



Renault Midlum
Dépanneuse plateau / panier
PTAC : 11 990
Année : 2009



IVECO
Dépanneuse plateau
PTAC : 6 700
Année : 2012



DAF
Dépanneuse grue
PTAC : 26 200
Année : 2009



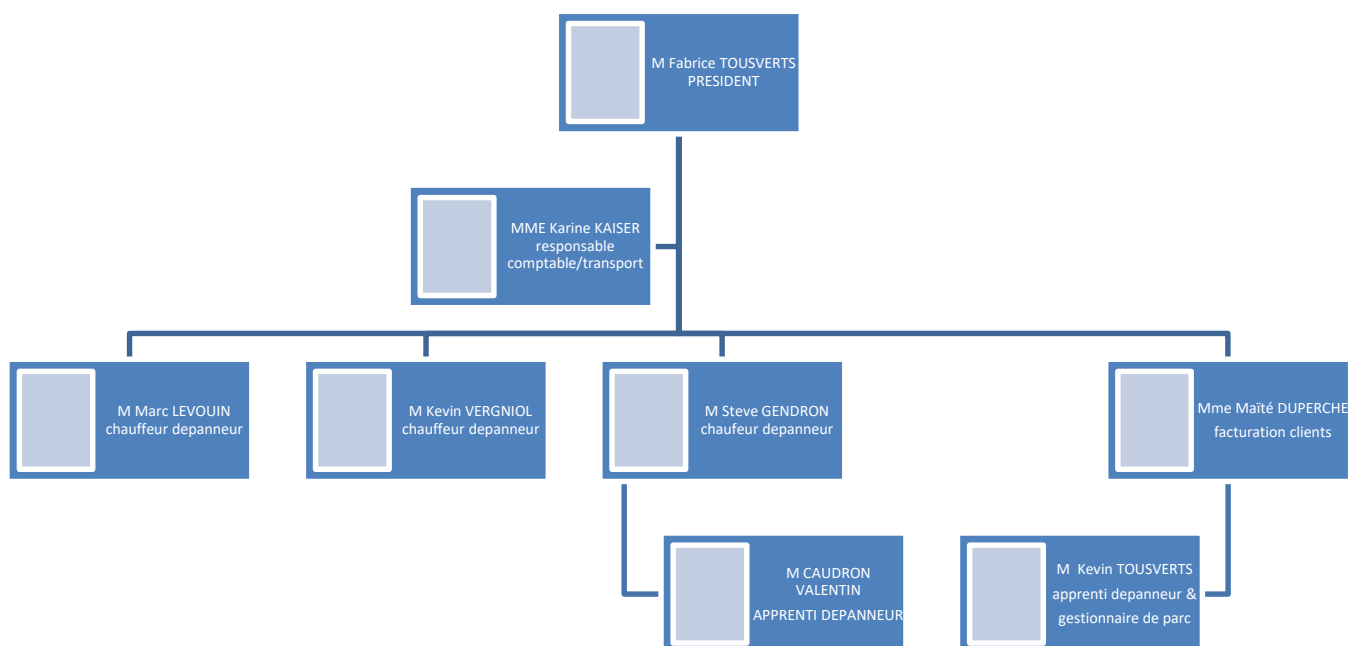
SCANIA
Dépanneuse P.L.
PTAC : 26 000
Année : 1998



Mercedes 18.32

Mercedes Actros

➤ 3 - Organigramme



II- Analyse, faits majeurs et évolution de l'activité 2017

- L'exercice 2017 se caractérise par **710 enlèvements** par la ville de Beauvais (soit en **moyenne 59 véhicules par mois**).

Sur ces enlèvements :

- 653 enlèvements par la police municipale soit 92% et 57 par la police nationale soit 8%.
 - Sur les 82 véhicules enlevés par la Police municipale au mois de juin, 29 ont été enlevés lors de la Fête Jeanne-Hachette soit 35 %
 - 434 véhicules ont été restitués à leur propriétaire, soit 61%
 - 255 véhicules ont été envoyés à la destruction après le délai légal, soit 36%. Dont 20 véhicules ont été détruits par leur propriétaire.
 - 1 véhicules ont été remis aux Domaines et ont été vendu
- L'activité fourrière représente **14.97% du CA** de la Société.
 - Le **volume d'activité est en hausse de 17%** (105 véhicules de plus). Le **nombre de véhicules détruits a augmenté de 29%**.
 - Le **nombre de véhicules facturés à la mairie** a augmenté, de **203 véhicules en 2016**, on passe à **255 en 2017**.

III- Programmes d'amélioration du service

- Depuis la refonte des services de la police nationale et la suppression de la BADR (brigades accidents et délits routiers) avec changement des personnes référentes. Nous avons de nouveaux des problèmes de transfert de dossier (les fourrières de la police nationale ne sont pas transmis à la police municipale) malgré le fait que l'on fasse un point régulièrement entre nos services nous ne pouvons rien faire à part les relancer

Enfin, afin de pouvoir travailler dans les meilleures conditions possibles, nous souhaiterions instaurer de meilleures relations avec les services de police municipale. Aussi, il serait appréciable, bien entendu autant se faire que peut, que les services de PM fassent appel à nos services pour stationnement abusif seulement s'ils ont la certitude que le véhicule mis en cause sera toujours au même endroit jusqu'à l'arrivée de la société sur les lieux dans les délais imposés par la convention de DSP

Au 1 juin 2018, deux fourrières de 2017 ne sont toujours pas solutionner :

Un enlèvement du 10/08/2017 sur une ford Ka qui est gager par huissier

Un enlèvement de la POLICE NATIONALE du 3/11/2017 ou le dossier n'est toujours pas transmis à la police municipale.

CHIFFRE D'AFFAIRE DE LA FOURIERE MUNICIPALE EXERCICE COMPTABLE DE LA SOCIETE DELEGATAIRE

Chiffre d'Affaires ALLO DEPANNAGE
(voir bilan en annexes)

786 247.53 €

RECAPITULATIF ENLEVEMENTS

	2016	2017	%
enlèvements	605	710	+17%
Dont non restitués	214	276	+29%
soit	35%	39%	

VENTILATION DES FOURRIERES EXERCICE 2017

	Enlèvements fourrières				Nature des enlèvements									
	PN	PM	Gend.	TOTAL	Stationnement Génant	Stationnement Abusif	Stationnement Dangereux	Suite Immo	Entrave circul Refus Opt.	Circulation sur Site / Passage Classé	Défaut de permis de conduire	Sécurité Quotidienne	Abandon Hors Voie Publique	Total
JANVIER	3	42		45	15	23	3	1	1		1	1		45
FÉVRIER	5	61		66	33	22	1	6				4		66
MARS	4	54		58	29	24	1	2				1	1	58
AVRIL	2	36		38	20	14		1				3		38
MAI	4	63		67	34	16	1	2	3		2	7	2	67
JUIN	6	82		88	61	20	2	1	2		1	1		88
JUILLET	5	55		60	35	19	1	1				3	1	60
AOÛT	8	60		68	41	13	1	1	2			10		68
SEPTEMBRE	4	32		36	18	11		1			2	4		36
OCTOBRE	3	66		69	31	34		1	2			1		69
NOVEMBRE	6	59		65	40	17	1	1	1		1	3	1	65
DÉCEMBRE	7	43		50	29	15	2	2	1			1		50
TOTAL	57	653	0	710	386	228	13	20	12	0	7	39	5	710

moyenne 59 véhicules enlevés par mois

	Restitués				Non restitués								
	PN	PM	Gend.	Total	Police Nationale			Gendarmerie	Police Municipale			Total	
					Dest. Proprio	Dest. Après délais	Domaines Vte	Dest. Après délais	Dest. Proprio	Dest. Après délais	Domaines Vte	Domaines Dest.	
JANVIER	3	18		21					2	22			24
FÉVRIER	1	37		38			4		3	21			28
MARS	3	34		37			1		1	19			21
AVRIL	1	16		17			1		2	18			21
MAI	2	38		40			2		3	22			27
JUIN	3	60		63			3		0	22			25
JUILLET	4	36		40			1		1	18			20
AOÛT	4	36		40			3	1	1	23			28
SEPTEMBRE	3	18		21			1		1	13			15
OCTOBRE	2	37		39			1		2	27			30
NOVEMBRE	6	38		44					2	19			21
DÉCEMBRE	5	29		34			2		2	12			16
TOTAL	37	397	0	434	0	19	1	0	20	236	0	0	276

moyenne 23 véhicules détruits par mois

EVOLUTION DE L'ECONOMIE DE LA DSP

DEPENSES	BASE 2013	2014	2015	2016	2017	Evolution en % 2016-2017	Evolution en € 2016-2017
ACHATS NON STOCKES	8 997	9 110	6 750	5 422	8 234	52%	9 562
Gasoil	5 460	5 717	5 015	4 719	5 538	17%	5 834
Fourniture administrative	1 182	1 486	547	55	575	938%	1 067
Petit équipement	1 174	1 048	421	82	1 504	1725%	1 843
Eau	379	138	94	84	60	-28%	70
Edf gdf	577	487	545	421	482	15%	606
Nourriture chien	225	233	128	60	74	24%	142
	0			0			
AUTRES SERVICES EXTERIEURS	50 169	38 322	34 057	36 127	49 308	36%	47 239
Location immobilière 23 rue de l'avelon	10 980	10 980	10 980	10 980	10 980	0%	10 980
Divers abonnements/locations	417	774	553	399	446	12%	599
Entretien véhicules	10 521	6 031	4 268	4 458	10 521	136%	10 331
Entretiens réparations autres	1 469	773	622	642	701	9%	681
Contrats de maintenance	567	641	697	429	505	18%	773
Primes d'assurances	5 445	5 504	4 733	4 184	4 879	17%	5 428
Documentation générale	29	16	0	61	58	-5%	-3
Honoraire comptable	1 268	1 838	1 163	960	1 071	12%	1 275
location immobilière 21 rue de l'avelon	7 163	6 905	5 410	4 796	5 389	12%	6 002
téléphone	285	1 327	1 216	772	1 049	36%	1 493
location TPE	529	109	79	70	79	12%	88
location vêtement de travail	104	150	117	511	236	-54%	-157
location informatique	1 443	493	619	607	584	-4%	596
location photocopieur	251	315	234	208	234	12%	260
Expertises	7 755	880	1 672	2 665	11 514	332%	10 521
charges locatives	751	575	582	400	449	12%	632
Affranchissement	404	277	386	110	135	24%	412
Abonnement internet	176	132	76	0	0		76
Services bancaires	522	478	568	3 788	477	-87%	-2 743
concours divers, cotisation	90	125	81	87	0	-100%	-6
IMPOTS ET TAXES	1 502	1 652	1 618	1 234	1 241	0%	1 624
CVAE et CET	452	532	38	322	363	13%	79
Formation Personnel	576	10	228	157	204	30%	276
Taxes Formations auto	215	354	677	0	0		677
Taxes Apprentissage	198	611	525	237	213	-10%	501
Taxes Formation Profe	9	77	97	473	395	-16%	19
Taxe à l'essieu	53	67	52	46	65	40%	71
CHARGES DU PERSONNEL	39 449	41 323	35 062	33 708	39 846	18%	41 200
Personnel pour l'intervention (1h par enlèvement)	8 050	8 430	7 395	6 958	8 165	17%	8 602
transport charge/decharge des destrutions (4,50h X Nb enlevements BVS/5)	2 898	3 064	1 925	2 215	2 846	29%	2 556
Personnel pour le parc,manutention,accompagnement expert (1hX nb d'enlèvements BVS)	8 050	8 430	7 395	6 958	8 165	17%	8 602
Personnel manutention,préparation a la destruction (1hXNb enlevements BVS/5)	644	681	428	492	633	29%	568
Personnel administratif (1h par enlèvement XNb d'enlevements BVS)	8 624	9 031	7 922	7 454	8 747	17%	9 215
Personnel préparation du compte rendu activité (35h)	529	529	529	529	529	0%	529
CHARGES PATRONALES (37 %)	10 654	11 160	9 469	9 104	10 761	18%	11 127
DOTATIONS AMORTISSEMENT	14 154	15 385	13 093	7 751	5 916	-24%	11 258
Crédit Bail midlum	5 369	5 985	4 847	3 611	5 378	49%	6 614
Toyota HZD79 Crédit Bail	7 064	7 397	6 488	2 544	0	-100%	3 945
DAF	1 378	1 443	1 266	1 191	349	-71%	424
Crédit Bail Iveco	272	310	255	183	0	-100%	72
credit bail porte 5	72	251	237	223	189	-15%	203
HARGES TOTALES DE LA FOURRIER	114 271	105 793	90 580	84 243	104 545	24%	110 882
RECETTES	BASE 2013	2 014	2 015	2 016	2 017	Evolution en % 2016-2017	Evolution en € 2016-2017
ENLEVEMENTS ET GARDIENNAGE	113 595	133 299	102 127	89 384	108 160	21%	120 903
Recettes enlevements propriétaires	40 286						
Recettes gardiennage propriétaires	6 401						
Recettes expertise propriétaires	1 270	55 493					
Recettes enlevements propriétaires (destruction)	2 878						
Recettes gardiennage propriétaires (destruction)	4 572		102 127	89 384	108 160	21%	120 903
Recettes expertise propriétaires (destruction)	508						
Recettes enlevements ville (destruction)	23 980						
Recettes gardiennage ville (destruction)	48 260	77 806					
Recettes expertise ville (destruction)	10 160						
Avoir 30% recettes totales ville (destruction)	- 24 720	-	-	-	-		
	-	-	-	-	-		
AUTRES RECETTES	40 409	34 256	17 280	12 697	9 536	-25%	14 119
Ventes épaves	40 409	34 256	17 280	12 697	9 536	-25%	14 119
RECETTES TOTALES DE LA FOURRIERE	154 003	167 555	119 407	102 081	117 695	15%	117 695
Bénéfice	39 732	61 763	28 828	17 838	13 151		
En % des recettes	26%	37%	24%	17%	11%		
Cout TTC à charge de la ville	69216	93 367	68 289	54 888	61 534		
Cout TTC à charge de la ville par véhicule		348	397	266	241		