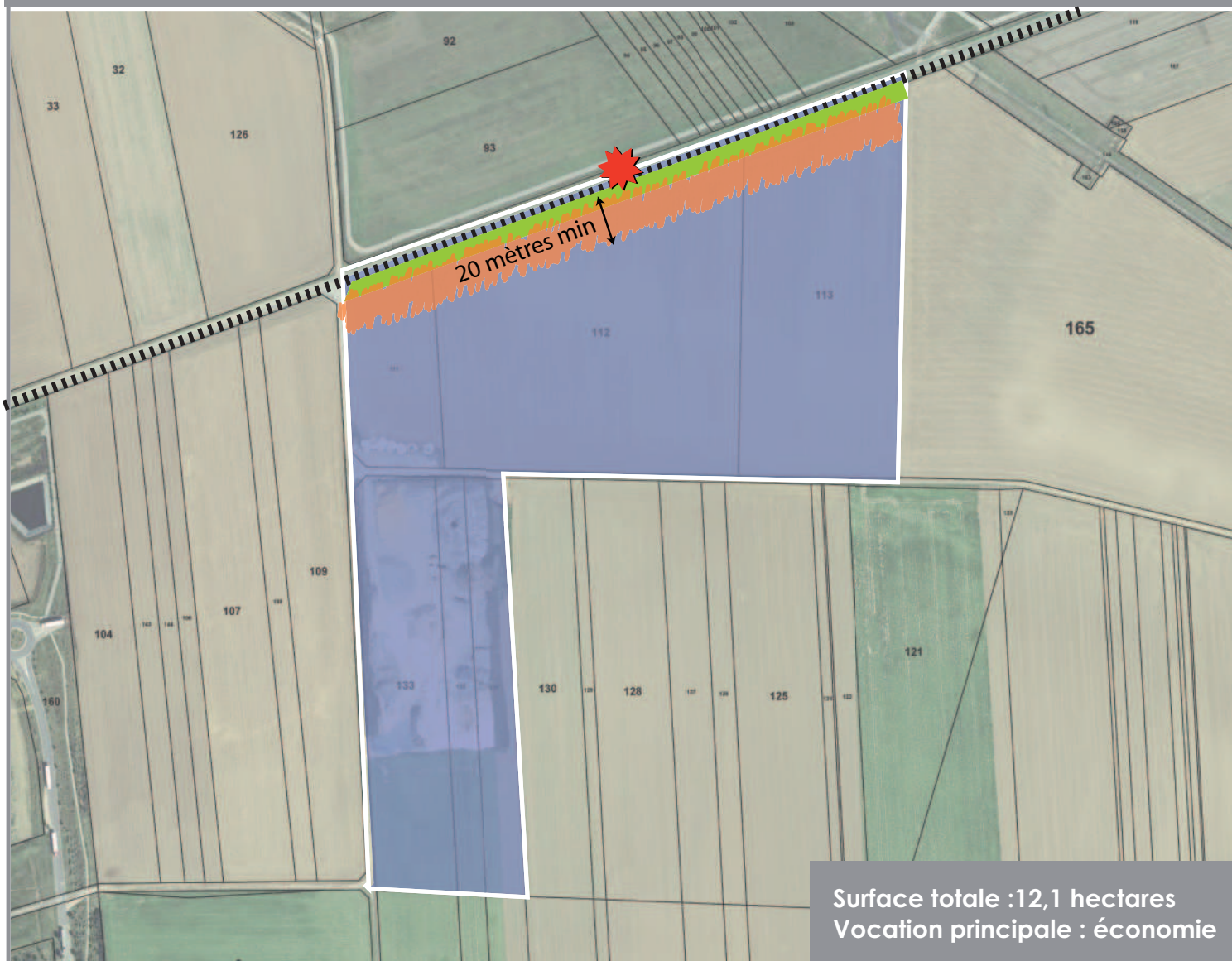


P.L.U BEAUVAIS - Orientation d'Aménagement et de Programmation

Secteur Larris



Légende

Aménagement et vocation

- Périmètre de l'OAP
- Zone à vocation économique

Transports et déplacements

- Principe de voirie structurante existante (RD 938)
- Principe d'accès principal par la RD 938

Limite de constructibilité

- Limite constructible à 20 mètres minimum de l'alignement
- Aire de stationnement à 15 mètres minimum

Espaces naturels/Éléments paysagers

- Espace paysager dans les 15 mètres depuis la RD 938